

KEDGE BACHELOR

KEDGE
BUSINESS SCHOOL






Grade de Licence - Bac + 3

LET'S
BE
THE
CHANGE



Notre responsabilité en tant qu'école

Accompagner nos étudiants pour :

-  **SE DÉCOUVRIR, SE DÉVELOPPER**
-  **S'OUVRIRE AUX AUTRES ET AU MONDE**
-  **S'ENGAGER DANS DES ACTIONS À IMPACT POSITIF ET COLLECTIF**

KEDGE, école d'excellence

- Membre de la Conférence des Grandes Ecoles.
- Reconnue par l'État français
- Des programmes visés
- Qualifiée EESPIG (*Établissement d'Enseignement Supérieur Privé d'Intérêt Général*)
- Triplement accréditée : AACSB, EQUIS, AMBA
- 2^{ème} école française en recherche en business administration dans le Shanghai Ranking 2022.

Le groupe en quelques chiffres*

15 000 étudiants dont **23%** d'internationaux
207 enseignants chercheurs dont **50%** internationaux
309 universités partenaires dont **75%** accrédités

Let's be the change

300 entreprises partenaires
2000 projets étudiants
80 000 diplômés
8 centres de recherche



Isabelle JEHAN,

Directrice des programmes
KEDGE Bachelor



«Le KEDGE Bachelor est un programme en trois ans délivrant un diplôme visé par le ministère de l'Enseignement Supérieur et de la Recherche. Trois ans au cours desquels l'accent est mis sur la maîtrise des fondamentaux et des techniques de gestion et du management, l'expérience essentielle à l'international et un large choix de spécialisations en dernière année permettant la mobilité inter-campus mais surtout de préciser son projet professionnel. Notre corps professoral, formé aux dernières innovations pédagogiques, encourage les apprentissages par l'expérientiel et le jeu que ce soit de manière individuelle ou en équipe. Au cours du programme, grâce à un service dédié et au dispositif Be-U, l'étudiant améliore sa connaissance de soi pour interagir plus efficacement avec les autres et augmenter son employabilité. L'ensemble de ce cursus, conçu avec l'aide d'entreprises reconnues, stimule l'acquisition de capacités d'analyse, de synthèse, de communication, d'ouverture d'esprit pour une bonne intégration professionnelle ou une poursuite d'études. Notre priorité est de former des managers responsables, conscients des enjeux du développement durable et de la responsabilité sociétale des entreprises.»

Pourquoi choisir le Bachelor de KEDGE ?

UN PARCOURS SUR MESURE POUR VOTRE PROJET

En trois ans, le programme Bachelor de KEDGE vous offre le cadre idéal pour construire, développer et affiner votre projet professionnel. Que vous souhaitiez intégrer rapidement le monde de l'entreprise ou poursuivre vos études en MSc (Master of Science), Titre, Programme Grande Ecole ou autre formation de niveau master, notre cursus vous prépare à ces deux voies avec une pédagogie adaptée et un accompagnement sur mesure.

UNE EXPERIENCE PROFESSIONNALISANTE

La pédagogie du programme Bachelor de KEDGE est basée sur le "Learning by doing", une méthode active qui vous permet d'apprendre à faire et réussir en faisant. Grâce à nos intervenants issus du monde de l'entreprise et à notre programme riche en projets étudiants, vous allez vivre une expérience véritablement professionnalisante. De plus vous aurez l'opportunité de cumuler 18 mois d'expérience en entreprise au cours de ces 3 années.

OUVERTURE A L'INTERNATIONAL

Le monde est votre terrain de jeu avec le Bachelor de KEDGE. Dès votre deuxième année, vous aurez la possibilité de passer un semestre à l'étranger, que ce soit par le biais d'un stage ou d'un échange académique en université partenaire. De plus, notre programme peut être suivi en anglais, ce qui vous permet de développer vos compétences linguistiques et interculturelles, indispensables dans le monde professionnel d'aujourd'hui. Notre campus accueille également des étudiants internationaux, ce qui favorise une ambiance multiculturelle enrichissante.



Classements 2022/2023

Le Parisien Palmarès des Grandes Ecoles de Commerce post bac

9^e

Eduniversal Licence Management Général & Gestion d'entreprise

6^e

Et aussi...

Accès vers un Programme Grande École, en admission parallèle ou vers un programme spécialisé

Possibilité d'alternance en 3^e année excepté sur le campus de Dakar

Une vingtaine de spécialisations sur 7 campus : Bordeaux, Marseille, Toulon, Bayonne, Avignon, Bastia et Dakar

Possibilité de changer de campus* en 2^{ème} et 3^{ème} année.

Partenariat avec l'université Renmin de Chine (Institut franco-chinois du campus de Suzhou) **et avec CAFA** (IMAD ARTS : Institut franco-chinois de Management des Arts et du Design).

**En 2^{ème} année pour intégrer le parcours en full english proposé sur les campus de Bordeaux, Marseille et Paris.
En 3^{ème} année en fonction de la spécialisation choisie.*





Les fondamentaux

- Fondamentaux de la gestion et du management
- Business simulation : initiation à la gestion d'une entreprise en équipe
- Be-U career skills : connaissance de soi, préparation et recherche de stage
- Parcours digital : certifications TOSA
- Sulitest : sensibilisation aux enjeux du développement durable
- Initiation à la gestion de projet : Pro-Act Be-U

ANNÉE 1

SEMESTRE 1

- Fondements de la comptabilité
- Méthodes quantitatives
- Fondements du marketing
- Principes de l'économie
- Introduction au droit des affaires
- Entreprise et leadership 1
- TOEIC initiation
- Business simulation

SEMESTRE 2

- Comptabilité de gestion
- Échanges internationaux et supply chain globale
- Gestion de projet
- Droit des sociétés
- Entreprise et leadership 2
- Marketing opérationnel

LANGUES

- Introduction to business english and TOEIC initiation
- LV2 en e-learning (allemand, espagnol, italien, portugais)
- LV3 débutant* (russe, arabe, portugais, japonais, chinois, allemand, italien, espagnol)

*en présentiel ou distanciel selon les campus



L'ouverture à l'international

- L'expérience internationale : expatriation - stage ou échange académique
- Cours en anglais sur les campus de Bordeaux, Marseille et Paris.
- Atelier Be-U : accompagnement au projet professionnel et interculturalité
- Parcours digital : certifications TOSA

ANNÉE 2

SEMESTRE 3

Les modules sont disponibles en anglais, sur les campus de Bordeaux, Marseille et Paris

- Analyse financière / *Financial analysis*
- Contrôle de gestion / *Management accounting*
- Techniques de vente / *Sales techniques*
- Enjeux de durabilité et résilience des organisations/ *Sustainability and resilience issues for organisations*
- RH et management d'équipe / *HR & team management*
- Système d'information de gestion / *Management information systems*
- Entreprise et leadership / *Entreprise & leadership*

SEMESTRE 4

Stage à l'international de 4 à 6 mois ou échange académique en université partenaire

LANGUES

- Working or studying abroad
- FLE** / LV2 et LV3 en e-learning

** français langue étrangère



Le projet professionnel affiné et la spécialisation

→ **Spécialisation** : orientation vers le secteur visé et possibilité de changer de campus.

→ **Mise en application des compétences acquises** : stage de fin d'études, alternance, création d'entreprise.



ANNÉE 3

SEMESTRES 5 & 6 (FR et EN)

Tronc commun : Stratégie et Diagnostic d'entreprise, Speaking English in the workplace, Business Simulation, Initiation à la recherche appliquée, Be-U Career Skills, Certification Data Science, Préparation au TOEIC, LV supplémentaire E-learning, Let's be a leader, Enjeux de durabilité et Relations internationales

A Alternance

TP Temps plein

Les modules sont disponibles en anglais, sur les campus de Bordeaux et Marseille.

CAMPUS PRINCIPAUX

MARSEILLE : A OU TP

- Banque & finance
- Start-up, intrapreneuriat et transmission d'entreprise
- Transport international, commerce international et logistique
- Management de la performance commerciale (FR & EN)
- Marketing stratégique

TOULON : A OU TP

- Marketing digital

BORDEAUX : A OU TP

- Banque & finance
- Management & stratégies de négociation (FR & EN)
- Marketing (FR & EN)
- Supply chain (FR & EN)
- Wine business & sustainability (EN)

CAMPUS ASSOCIÉS

BAYONNE : A OU TP

- International business development
- Marketing et communication du sport
- Marketing et communication du luxe
- Marketing et stratégie digitale

AVIGNON : A OU TP

- Management commercial

BASTIA : A OU TP

- Entrepreneuriat durable et innovation en mode start up

CAMPUS INTERNATIONAL

DAKAR : TP

- Banque & finance
- Marketing & event
- Entrepreneuriat social et durable



Camille CHAREYRE,
Diplômée KEDGE
Bachelor Bordeaux

« J'ai choisi le Bachelor de KEDGE pour son approche généraliste, son orientation internationale et professionnelle ainsi que pour sa réputation. L'évolution constante du programme avec l'ajout de nouvelles matières en lien avec le monde actuel, comme l'intelligence artificielle et la RSE, est un atout majeur. Par ailleurs, l'offre de certifications et l'attention portée à notre développement professionnel ajoutent de la valeur à notre parcours. En intégrant l'association de finance de KEDGE, j'ai acquis des compétences clés et j'ai renforcé mon réseau. En 3^e année, j'ai eu l'opportunité d'occuper le poste d'assistante d'enseignement, ce qui m'a permis d'approfondir mes connaissances en comptabilité et développer mes compétences pédagogiques.

Mon semestre international à l'Université d'Uppsala en Suède a été une expérience très enrichissante qui m'a aidée à progresser en anglais.

Grâce au Bachelor de KEDGE, j'ai réalisé que l'audit m'intéressait beaucoup, ce qui m'a guidé vers un Master spécialisé en Contrôle et Audit à l'Université Paris Dauphine »

Les universités partenaires

1 SEMESTRE ACADÉMIQUE D'ÉCHANGE EN 2^{ÈME} ANNÉE

NORTH AMERICA

UNITED STATES : State University of New York Geneseo - University of Pittsburgh

EUROPE

AUSTRIA : FH Joanneum University of Applied Sciences

DENMARK : Aarhus University - University of Southern Denmark

ESTONIA : Estonian Business School

GERMANY : Kühne Logistics University -
Wissenschaftliche Hochschule für
Unternehmensführung

GREECE : Athens University of Economics
and Business

HUNGARY : University of Pècs

LITHUANIA : Vilnius Gediminas Technical
University

NETHERLANDS : Amsterdam University of
Applied Sciences

POLAND : Lodz University of Technology

SWEDEN : Karlstad University - Lund
University

UNITED KINGDOM : Coventry University -
University of Exeter - University of the
West of England Bristol

AFRICA

MOROCCO : ESCA École de Management

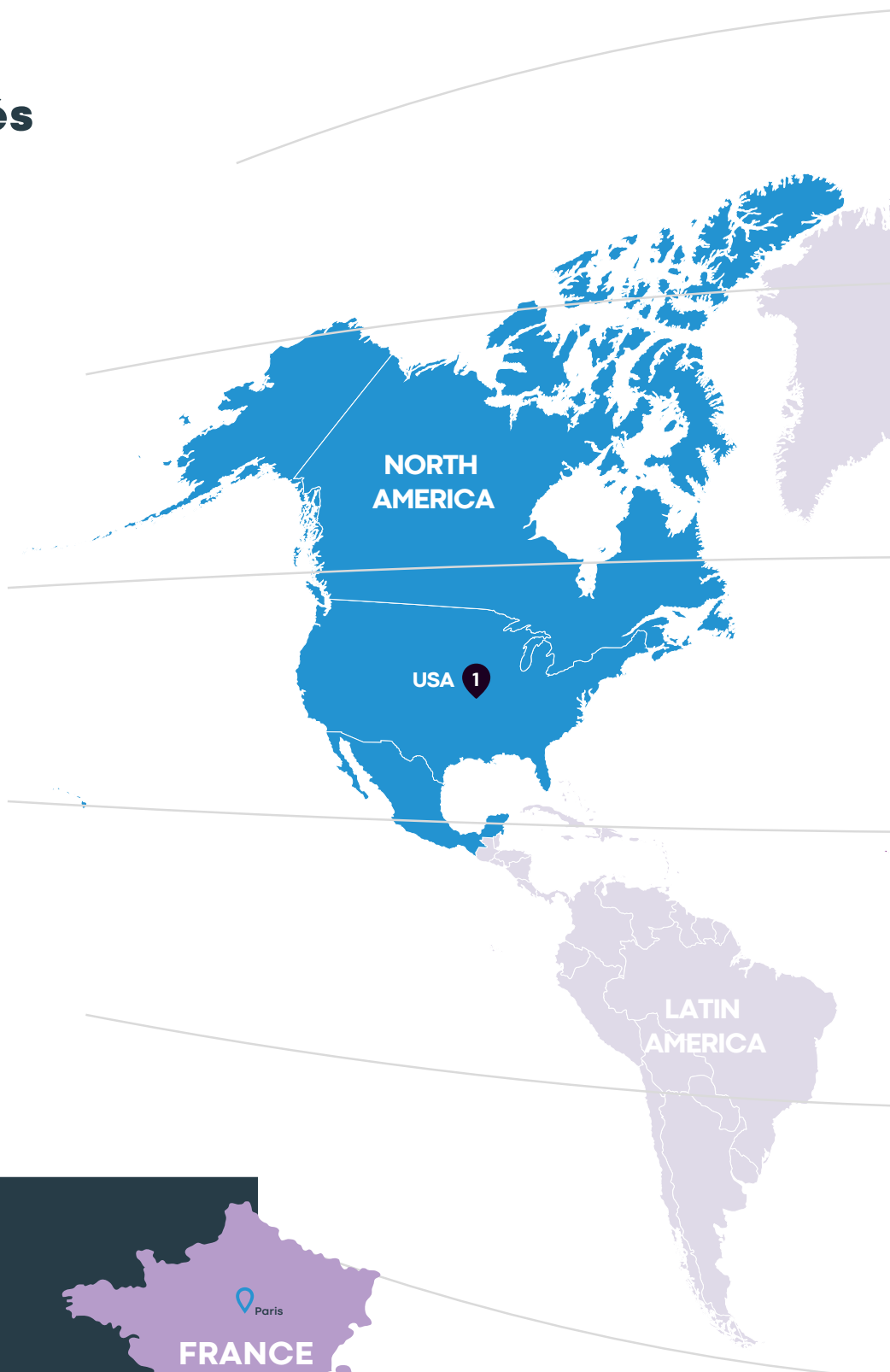
SENEGAL : BEM Dakar

ASIA

CHINA : Lingnan University - Tongji
University

INDONESIA : Binus University

SINGAPORE : Nanyang Technological
University



Les Campus



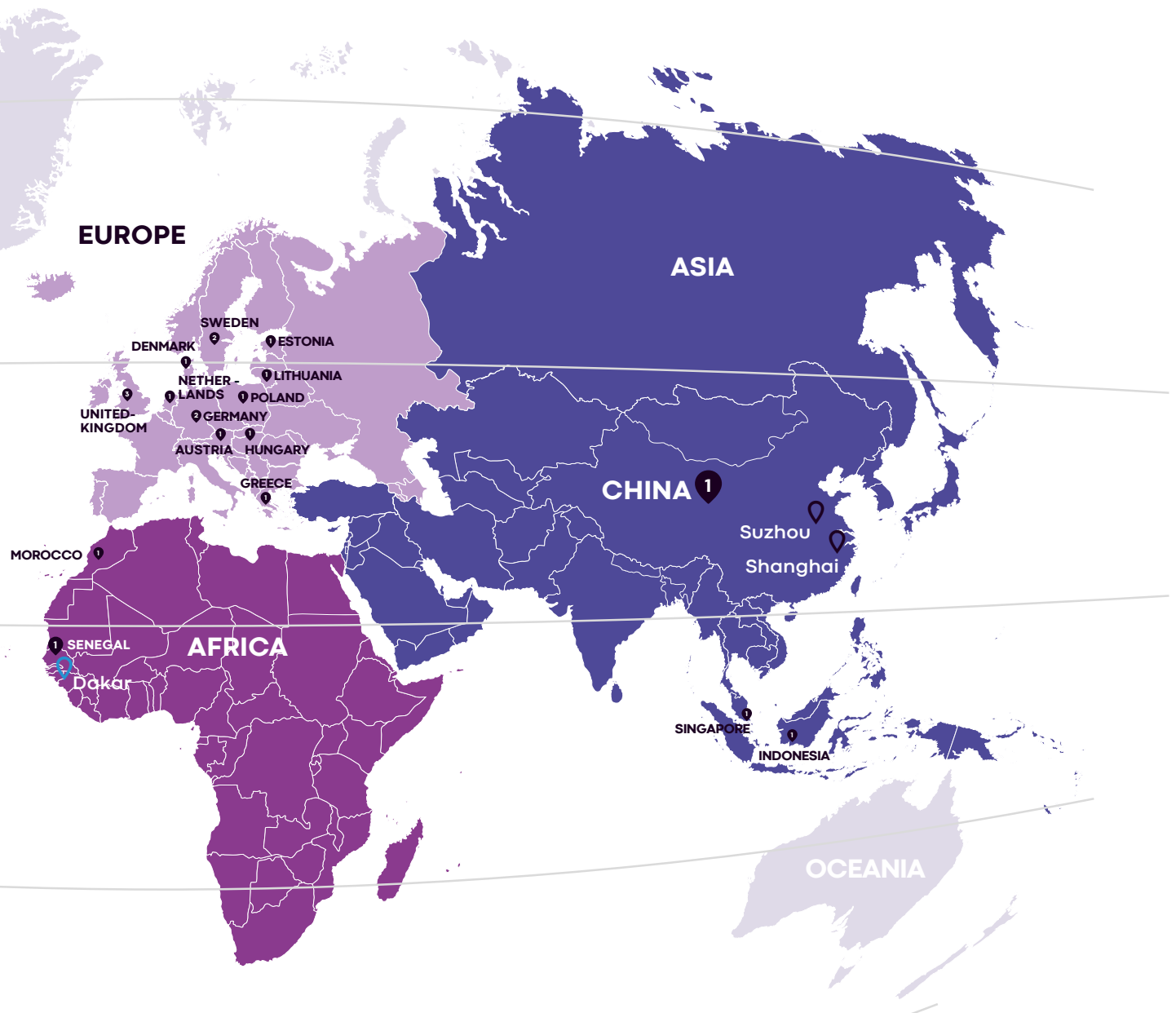
Campus permanents



Campus associés



📍 Universités partenaires en 2023



Safety KEDGE

SOUKIEUSE DE LA SÉCURITÉ DE SA COMMUNAUTÉ, KEDGE met en place "Safety KEDGE" via son appli My Kedge.



COMMENT ÇA MARCHE ?

- Avant mon départ, je prépare mon séjour en consultant les fiches pays d'International SOS.
- Durant mon séjour: la géolocalisation m'aide en cas de crise: je suis alerté/ je répons/on m'accompagne dans ma mise en sécurité.
- En cas d'urgence, un numéro est accessible 7/7 et 24/24.

Be-U : Un dispositif unique pour votre développement personnel et professionnel

LES 3 PILIERS

BE - Mieux se connaître pour trouver sa raison d'être

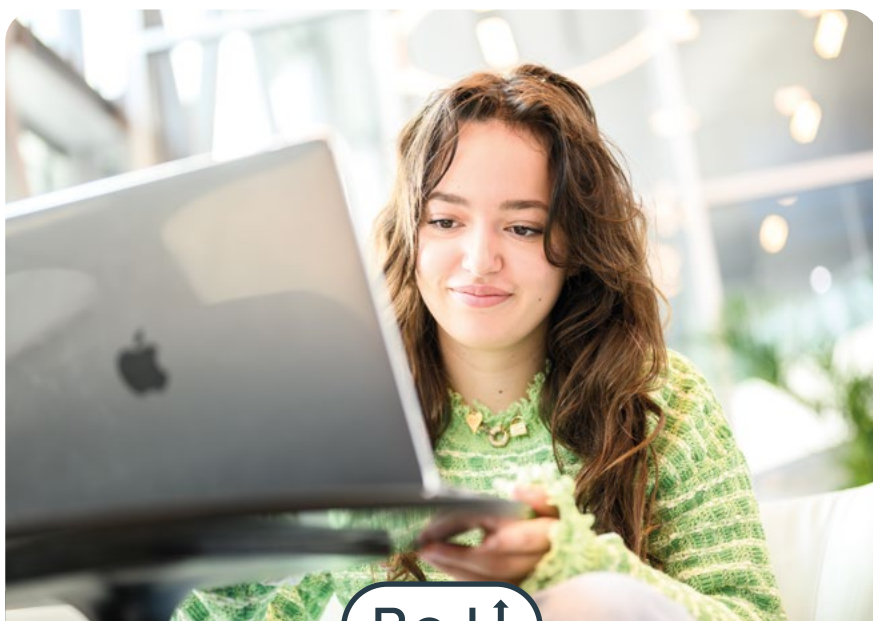
Le programme Be-U de KEDGE met l'accent sur la connaissance de soi comme base du développement professionnel. Les étudiants reçoivent du coaching individuel et participent à des ateliers pédagogiques pour identifier leurs compétences uniques. Des rencontres professionnelles via des forums de recrutement physiques et en ligne ainsi que des conférences métiers permettent aux étudiants d'interagir avec les entreprises qui les intéressent.

LIVE - Explorer ses compétences pour développer son potentiel

Le programme Be-U permet aux étudiants d'explorer et de développer leurs compétences grâce à des projets concrets (Pro-Acts Be-U) en entreprise ou en association. Ces expériences professionnelles, obtenues grâce à des projets, des stages et des alternances, sont une part importante de la scolarité à KEDGE.

DESIGN - Dessiner son projet professionnel et le valoriser

Le Career Centre de KEDGE aide les étudiants à définir leur projet professionnel et à trouver les expériences correspondantes : stage, alternance, emploi, aventure entrepreneuriale. Grâce à la plateforme Be-U, les étudiants peuvent valoriser les compétences qu'ils ont développées tout au long de leur cursus. En dernière année, les étudiants présentent leur parcours et leur projet professionnel lors d'une soutenance finale, ce qui leur donne un avantage supplémentaire lors de leur entrée sur le marché de l'emploi.



Be-U

70 coachs dédiés

4 forums physiques / an à Bordeaux et Marseille et
4 forums en ligne

4 journées My Way* par an

**Journées dédiées à l'orientation professionnelle et l'employabilité.*

700 entreprises participantes / an

Un réseau de
300 entreprises partenaires

Le Pro-Act Be-U **Nomad**, un projet à réaliser à l'étranger

Près de **60** associations étudiantes

6 300 Stages &
2 700 Alternances

6 à 18 mois d'expérience professionnelle pendant le cursus du KEDGE Bachelor

130 workshops / an organisés par le Career Centre

Plateforme Be-U labellisée par **10** grandes entreprises

1600 Soutenances Be-U organisées chaque année pour les étudiants en master

Un écosystème riche de près de 60 associations étudiantes

Au cœur de KEDGE Business School, se trouve un tissu associatif dynamique et vibrant.

Ce tissu constitue pour nos étudiants une composante enrichissante et fondamentale de leur parcours académique. Avec le plus grand Bureau des Étudiants (BDE) parmi les Business Schools françaises et près de 60 associations réparties sur nos trois campus, nous proposons une expérience étudiante enrichissante et une plateforme d'apprentissage pratique unique.

Nos associations, conçues comme de véritables micro-entreprises, offrent aux étudiants une précieuse opportunité d'expérimentation professionnelle. Elles permettent à chacun de prendre des responsabilités, de développer des compétences en management d'équipe et de mener à bien des projets d'envergure. En faisant l'expérience de différents rôles professionnels, vous acquerez une expertise pratique qui viendra compléter vos acquis théoriques, afin de renforcer votre employabilité future.

La diversité de nos associations est un autre de leurs points forts. Que vos intérêts se portent sur le sport, les arts, la culture, la transition écologique, la négociation, la géopolitique ou la responsabilité sociale des entreprises, il y a toujours une place pour vous exprimer, vous épanouir et concrétiser les projets qui vous tiennent à cœur.

Au-delà de ces opportunités professionnelles, la vie associative à KEDGE est aussi un moment privilégié pour nouer des liens forts et durables avec d'autres étudiants. C'est en s'impliquant au sein de ces associations que vous pourrez vraiment vous sentir partie intégrante de notre grande communauté KEDGE.

Avec près de 450 membres répartis entre les différents campus, les associations de KEDGE Business School sont des moteurs d'innovation et de responsabilisation. Elles oeuvrent sans relâche pour l'épanouissement des étudiants et la réalisation d'événements mémorables.



SPORTIFS DE HAUT NIVEAU

Des parcours destinés aux sportifs de haut niveau existent au sein de KEDGE. Les étudiants menant en parallèle de leur cursus un projet sportif sont pris en charge de manière adaptée sur les campus de KEDGE.



RSE L'HUMAIN AU CENTRE DU SYSTÈME

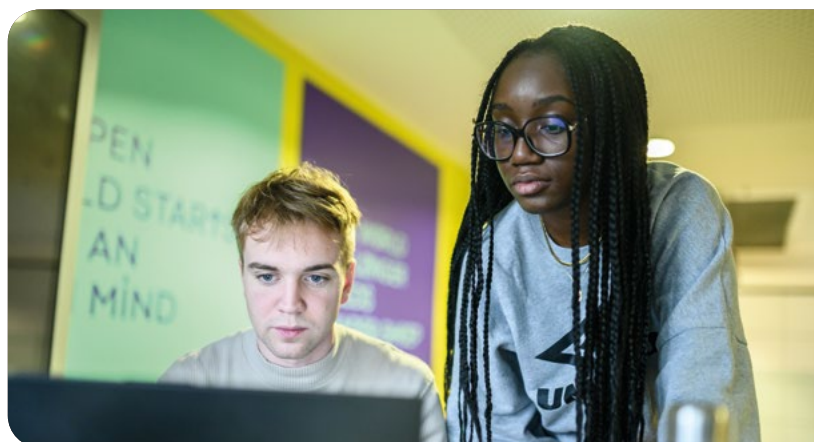
Dans cette logique, l'école a initié le Sulitest (Sustainability Literacy Test) qui permet de mesurer les connaissances en Responsabilité Sociétale de l'Entreprise. De nombreuses universités l'ont adopté. À KEDGE, tous les étudiants le passent à l'entrée et à la sortie de leur cursus.



WELLNESS

KEDGE Business School a créé et mis en place un dispositif de prévention à destination des étudiants sur ses quatre principaux campus : Bordeaux, Marseille, Paris et Toulon. Une cellule de soutien, composée de bénévoles et de psychologues, est à l'écoute, pour toute difficulté, matérielle, psychologique ou simplement organisationnelle.

L'objectif est double : la prévention des risques et le développement de la performance individuelle, scolaire et professionnelle.



Admission

INTÉGRATION EN 1^{ÈRE} ANNÉE

Les inscriptions au programme KEDGE Bachelor dispensant un Bac+3 visé se font via Parcoursup à partir de janvier 2024. Tous les candidats passent des épreuves écrites et orales. Les dates du concours sont disponibles sur le site d'ERICOME :



INTÉGRATION EN 2^{ÈME} ANNÉE

Admission sur dossier et entretien

- Admission sur titre (Bac+1 validé à dominante gestion)
- Inscription : join.kedge.edu à partir d'octobre 2023
- Score TOEIC demandé

INTÉGRATION EN 3^{ÈME} ANNÉE

Admission sur dossier et entretien

- Admission sur titre (Bac+2 validé à dominante gestion)
- Inscription : join.kedge.edu à partir d'octobre 2023
- Score TOEIC supérieur ou égal à 650.

Financement

FINANCEMENT

FRAIS DE SCOLARITÉ 2024 : **8900 €/an***.

Plusieurs aides disponibles :

BOURSES :

- CROUS
- KEDGE
- ERASMUS+
- RÉGION

**Ces tarifs sont communiqués à titre indicatif et sont valables à la date d'impression de ce document. Ils peuvent être amenés à varier.*

PRÊTS BANCAIRES



PAIEMENT

Mensualisation possible.

HANDICAP

KEDGE favorise la diversité et l'inclusion via un réseau dédié, facilitant l'information, l'intégration, le suivi pédagogique et l'employabilité



CONTACTS

BORDEAUX/PARIS/MARSEILLE/TOULON
bachelor@kedgebs.com

AVIGNON
pmosnier@vaucluse.cci.fr

BASTIA
jean-thomas.vallesi_externe@kedgebs.com

BAYONNE
kedgebs@bayonne.cci.fr

DAKAR
lsantos@bem.sn

Après le KEDGE Bachelor ?

La grande majorité de nos diplômés choisissent de compléter leur formation en poursuivant leurs études. Ceux qui intègrent directement la vie active capitalisent sur l'expérience professionnelle et internationale développée lors du cursus.

Ceux qui poursuivent leurs études se dirigent principalement vers :

- un Programme Grande Ecole (PGE)
- L'université
- Un programme spécialisé (Master of Science ou Titre RNCP)

Ceux qui démarrent leur vie professionnelle intègrent principalement les secteurs :

- Commercial/Vente
- Gestion/Comptabilité Administration
- Marketing/Communication
- Achats/Logistique
- Direction centres de profits



UN RÉSEAU DE PLUS DE 80 000 ALUMNI

Rejoindre KEDGE, c'est rejoindre un puissant réseau de plus de 80 000 diplômés à travers le monde. De nombreux outils sont à votre disposition pour construire votre réseau dès votre entrée à l'école et tout au long de votre carrière :

- annuaire en ligne,
- événements professionnels,
- networking,
- services d'accompagnement,
- communauté digitale...



Découvrez les témoignages de nos Kedgers sur community.kedge.edu



Romane
RAGUÉNÈS-LECUYER,
Diplômée KEDGE
Bachelor Marseille

« J'ai postulé à KEDGE, parce que la formation était suffisamment généraliste pour que je puisse m'y plaire. En deuxième année, lors de l'expérience internationale, je suis partie à Singapour. J'ai adoré cette cité-état. Elle est incroyable et j'y ai rencontré des personnes absolument formidables. Par ailleurs, l'école a été très présente et en soutien. Lors de ce stage, j'ai appris beaucoup de choses sur moi et sur les missions qui me plaisaient. Passer du théorique à la pratique m'a énormément plu : mes décisions avaient un véritable impact sur l'entreprise. Ce que j'ai préféré :

- Les cas files rouges présents dans tous les cours.

- La dimension internationale avec les stages et les échanges, mais aussi le cursus en full english proposé en 2ème année.
- La qualité des professeurs, humains et professionnels.
- L'approche globale du monde de l'entreprise qui nous permet d'obtenir une vision d'ensemble et un recul nécessaire sur les différentes activités qui la composent.

Une fois diplômée, j'avais envie d'approfondir mes connaissances en marketing et développer encore mon employabilité, c'est pourquoi, j'ai continué en intégrant le MSc Marketing de KEDGE. »

CAMPUS NATIONAUX

BORDEAUX
MARSEILLE
PARIS
TOULON

CAMPUS INTERNATIONAUX

ABIJAN
DAKAR
SHANGHAÏ
SUZAOU

CAMPUS ASSOCIÉS

AVIGNON
BASTIA
BAYONNE

